

АНАЛИЗ РЕЗУЛЬТАТОВ краевой диагностической работы по обществознанию

Класс 10

Дата проведения 01.03.2019

Краевую диагностическую работу (далее – КДР) по обществознанию выполняли 123 учащихся 10-х классов семнадцати общеобразовательных организаций муниципального образования Кореновский район. Учащиеся СОШ № 2 (10 чел.) выполняли работу онлайн.

Цели проведения работы:

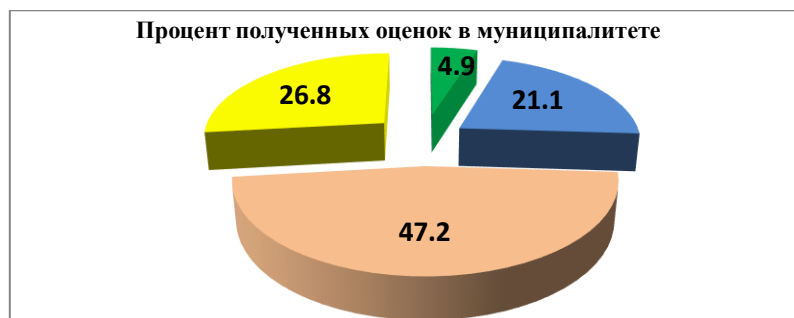
- познакомить учащихся с форматом заданий ЕГЭ по обществознанию, с критериями оценивания заданий, отработать навык работы с бланками ответов ЕГЭ;
- основываясь на анализе результатов, определить пробелы в знаниях учащихся на данном этапе и помочь учителям скорректировать обучение, спланировать обобщающее повторение таким образом, чтобы устранить эти пробелы.

Учителя и обучающиеся имели возможность заранее ознакомиться с форматом работы: количеством заданий, их типами, уровнями сложности материала и проверяемых умений, критериями оценивания.

КДР по обществознанию включала в себя 8 заданий, из них: 4 задания базового уровня, 1 – повышенного и 3 задания высокого уровня сложности. Количество заданий определялось исходя из примерных норм времени, принятых в ЕГЭ по обществознанию. Общее время выполнения работы – 45 минут.

Написали работу на:

- «5» - 6 учащихся (4,9%);
- «4» - 26 учащихся (21,1%);
- «3» - 58 учащихся (47,2%);
- «2» - 33 учащихся (26,8%).



Средний процент обученности составил 73,2%, качества знаний 26%, средний балл 9,54 при максимальном балле 19, что составляет 50% выполнения. Аналитика выполнения заданий КДР представлена ниже в таблице и на диаграмме.

№	Требования к уровню подготовки выпускников, проверяемому на ЕГЭ	Уровень сложности задания	Макс балл	Средний балл
1	Знать и понимать: биосоциальную сущность человека; основные этапы и факторы социализации личности; место и роль человека в системе общественных отношений; закономерности развития общества как сложной самоорганизующейся системы; тенденции развития общества в целом как сложной динамичной системы, а также важнейших социальных институтов; основные социальные институты и процессы; необходимость регулирования общественных отношений, сущность социальных норм, механизмы правового регулирования; особенности социально-гуманитарного познания (выявление структурных элементов с помощью схем и таблиц)	Б	1	0,7
2	Знать и понимать: биосоциальную сущность человека; основные этапы и факторы социализации личности; место и роль человека в системе общественных отношений; закономерности развития общества как сложной самоорганизующейся системы; тенденции развития общества в целом как сложной динамичной системы, а также важнейших социальных институтов; основные социальные институты и процессы; необходимость регулирования общественных отношений, сущность социальных норм, механизмы правового регулирования; особенности социальногуманитарного познания (соотнесение видовых понятий с родовыми)	Б	1	0,8
3	Характеризовать с научных позиций основные социальные объекты (факты, явления, процессы, институты), их место и значение в жизни общества как целостной системы	П	2	1,1

4	Анализировать актуальную информацию о социальных объектах, выявляя их общие черты и различия; устанавливать соответствия между существенными чертами и признаками изученных социальных явлений и обществоведческими терминами и понятиями	Б	2	0,9
5	Характеризовать с научных позиций основы конституционного строя, права и свободы человека и гражданина, конституционные обязанности гражданина РФ	Б	2	1,0
6	Характеризовать с научных позиций основные социальные объекты (факты, явления, процессы, институты), их место и значение в жизни общества как целостной системы (задание на раскрытие смысла понятия, использование понятия в заданном контексте)	В	4	1,7
7	Раскрывать на примерах изученные теоретические положения и понятия социально-экономических и гуманитарных наук (задание, предполагающее раскрытие теоретических положений на примерах)	В	3	1,2
8	Подготавливать аннотацию, рецензию, реферат, творческую работу (задание на составление плана доклада по определенной теме)	В	4	1,4

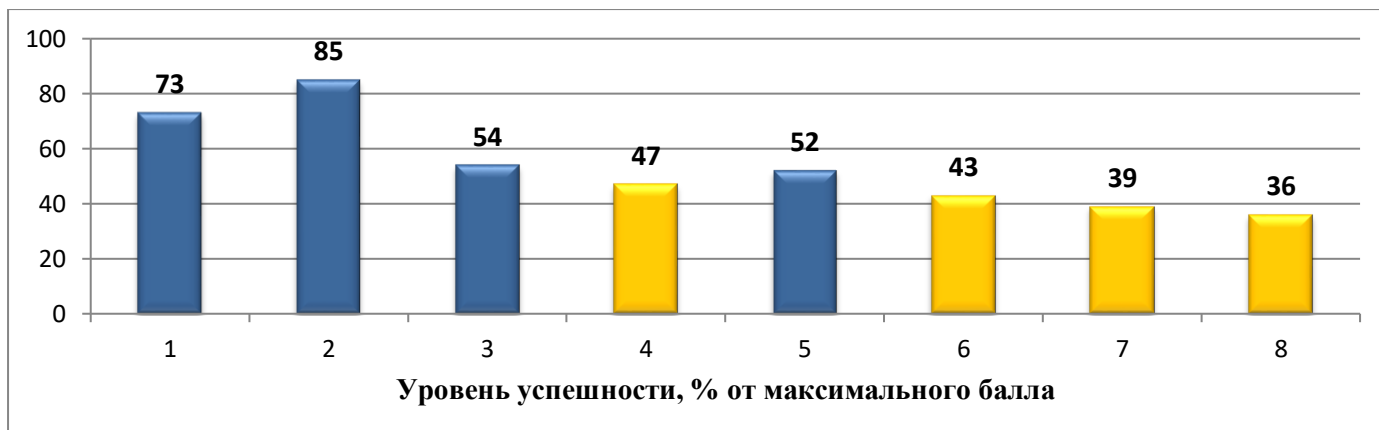


Диаграмма и таблица дают четкое представление о том, на какие темы и вопросы необходимо обратить внимание и основательно проработать.

В заданиях базового уровня наиболее низкий показатель в 4 и 5 (47% и 52% соответственно).

Наиболее успешно девятиклассники справились с заданием 2 базового уровня (85%).

Традиционно сложными оказались для учащихся задания 6, 7 и 8 высокого уровня сложности. Так, задание 6 не смогли выполнить даже на 1 балл более 27% учащихся, задание 7 – 46%, а задание 8 – 43%. Требуется коррекция в работе.

Хорошие результаты качества знаний учащихся (более 50%) показали в СОШ № 3, 4, 15, 25.

Наиболее высокий процент неудовлетворительных оценок (более 40%) в СОШ № 2, 6, 7, 19.

Сводная таблица данных КДР по обществознанию учащихся 10-х классов, а также диаграммы качества выполнения работы по школам представлены в приложении 1.

Более подробный анализ выполнения заданий и рекомендации по каждому разделу КДР подготовлен тьютором Бабенко Н.С. (приложение 2)

Рекомендации:

Учителям:

✓ провести детальный разбор результатов КДР с целью организации системной работы по минимизации вышеупомянутых зон трудностей учеников;

✓ провести индивидуальную работу с учениками с целью активизации их дальнейшей подготовки по обществознанию через индивидуальную/групповую работу;

Руководителю методического объединения и тьютору:

✓ провести корректировку планов методической работы в соответствии с информационно-аналитическими справками по итогам проведения КДР.

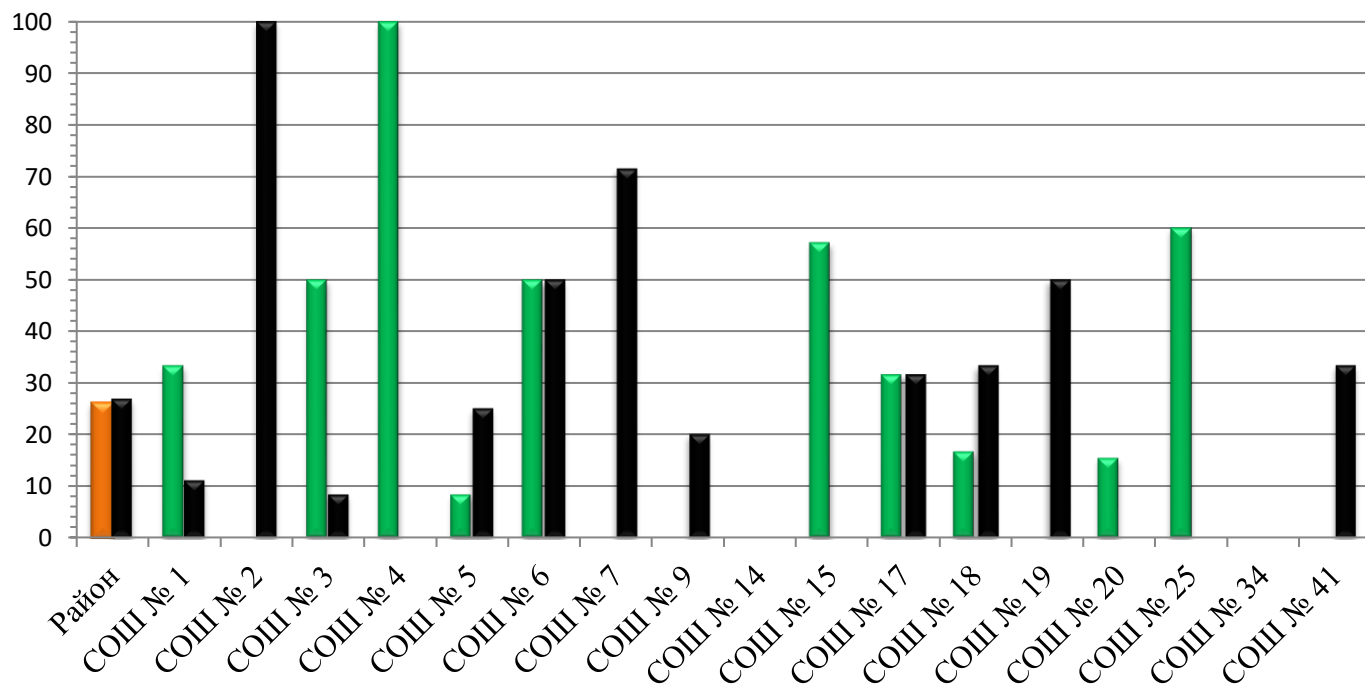
✓ оказать методическую помощь учителям школ, чьи учащиеся показали низкие результаты.

Сводная таблица результатов по КДР

№	№ школы	Кол-во писавших	Кол-во «5»	Кол-во «4»	Кол-во «3»	Кол-во «2»	% «5»	% «4»	% «3»	% «2»
1	СОШ № 1	9	1	2	5	1	11,1	22,2	55,6	11,1
2	СОШ № 2	10	0	0	0	10	0	0	0	100
3	СОШ № 3	12	0	6	5	1	0	50	41,7	8,3
4	СОШ № 4	1	1	0	0	0	100	0	0	0
5	СОШ № 5	12	0	1	8	3	0	8,3	66,7	25
6	СОШ № 6	4	0	2	0	2	0	50	0	50
7	СОШ № 7	7	0	0	2	5	0	0	28,6	71,4
8	СОШ № 9	5	0	0	4	1	0	0	80	20
9	СОШ № 14	2	0	0	2	0	0	0	100	0
10	СОШ № 15	7	1	3	3	0	14,3	42,9	42,9	0
11	СОШ № 17	19	1	5	7	6	5,3	26,3	36,8	31,6
12	СОШ № 18	6	0	1	3	2	0	16,7	50	33,3
13	СОШ № 19	2	0	0	1	1	0	0	50	50
14	СОШ № 20	13	0	2	11	0	0	15,4	84,6	0
15	СОШ № 25	10	2	4	4	0	20	40	40	0
16	СОШ № 34	1	0	0	1	0	0	0	100	0
17	СОШ № 41	3	0	0	2	1	0	0	66,7	33,3
По муниципалитету		123	6	26	58	33	4,9	21,1	47,2	26,8

Качество в %,
% неудовлетворительных оценок

■ % "5", "4" ■ % "2"





Анализ выполнения заданий и рекомендации

Содержание работы основывалось на анализе результатов ЕГЭ по обществознанию в 2018 году и включало в себя задания, вызвавшие затруднения у писавших работу.

Задание №1, №2 в КДР соответствовало заданию **№1 и №3** базового уровня в ЕГЭ по обществознанию. Их решение направлено на проверку знания и понимания биосоциальной сущности человека, основных этапов и факторов социализации личности, закономерностей и тенденций развития общества, основных социальных институтов и процессов (этапы и факторы социализации личности; место и роль человека в системе общественных отношений; закономерности развития общества как сложной самоорганизующейся системы; тенденции развития общества в целом как сложной динамичной системы, а также важнейших социальных институтов; основные социальные институты и процессы; необходимость регулирования общественных отношений, сущность социальных норм, механизмы правового регулирования; особенности социально-гуманитарного познания).

1. С заданием №1 справились - 79,5% уч-ся.

2. С заданием №2 справились 74,3% уч-ся.

Данный показатель не является достаточно высоким, однако показывает, что материал усвоен на хорошем уровне и данные элементы кодификатора ЕГЭ по обществознанию усвоены учащимися (биосоциальная сущность человека; основные этапы и факторы социализации личности; место и роль человека в системе общественных отношений; закономерности развития общества как сложной самоорганизующейся системы; тенденции развития общества в целом как сложной динамичной системы, а также важнейших социальных институтов; основные социальные институты и процессы; необходимость регулирования общественных отношений, сущность социальных норм, механизмы правового регулирования; особенности социально-гуманитарного познания (соотнесение видовых понятий с родовыми)).

С заданием №3 КДР, которое соответствует заданию **№5** ЕГЭ (Анализ актуальной информации о социальных объектах, выявляя их общие черты и различия; соответствия между существенными чертами и признаками изученных социальных явлений и обществоведческими терминами и понятиями), *справились в полном объеме 68,7% уч-ся, которые набрали 2 балла и 12,7 % набрали 1 балл.*

Это подтверждает, что будущие выпускники умеют анализировать актуальную информацию о социальных объектах, выявляя их общие черты и различия; устанавливать соответствия между существенными чертами и признаками изученных социальных явлений и обществоведческими терминами и понятиями. Необходимо в дальнейшем продолжать отрабатывать эти навыки на уроках обществознания.

Задание №4 предусматривало проверить навыки характеризовать с научных позиций основные социальные объекты (факты, явления, процессы, институты), их место и значение в жизни общества как целостной системы (Характеристика с научных позиций основных социальных объектов (факты, явления, процессы, институты), их место и значение в жизни общества как целостной системы).

39,3% обучающихся получили 1 балл, 40,2 % - 2 балла.

Задание №5 соответствует заданию **№14** ЕГЭ. Во всех вариантах оно проверяет позиции 4.14 и 4.15 кодификатора элементов содержания, проверяемых на ЕГЭ по обществознанию. Данный элемент содержания усвоен на низком уровне. Отсюда следует, что обучающиеся не справились с заданием, проверяющим знание основных положений глав 3–6 Конституции РФ. Учителям необходимо обратить внимание на темы «Органы государственной власти Российской Федерации» и «Федеративное устройство Российской Федерации», проверяя умение анализировать актуальную информацию о социальных объектах, выявляя их общие черты и различия; устанавливать соответствия между существенными чертами и признаками изученных социальных явлений и обществоведческими терминами и понятиями (Анализ актуальной информации о социальных объектах, выявляя их общие черты и различия; соответствие между существенными чертами и признаками изученных социальных явлений и обществоведческими терминами и понятиями).

С заданием №5 справились, получив 1 балл - 29,9 %, 2 балла - 47,7%.

Задание №6 соответствует заданию **№16**, направлено на знание Конституции РФ. Главы 1 и

2 (Характеристика с научных позиций основ конституционного строя, прав и свобод человека и гражданина, конституционных обязанностей гражданина РФ).

1 балл получили - 22,7% уч-ся, 2 балла - 54,6.

Задание №6 соответствует заданию №16 КИМ. Задание на знание Конституции РФ. Главы 1 и 2. *Получили 1 балл - 28,6% обучающихся, 2 балла - 56,4 %.* В каждом варианте экзаменационной работы по обществознанию задано задание 16, проверяющее знание основ конституционного строя РФ, а также прав и свобод человека и гражданина. Не смотря на то, что максимальный балл получили большинство обучающихся, необходимо отработать данный вид задания, а именно в учебном процессе использовать непосредственно тексты глав 1 и 2 Конституции РФ.

Задание №7 независимо от содержания выпускники испытывают затруднения в раскрытии смысла понятия, использовании понятия в заданном контексте (*задание 25 ЕГЭ*).

1 балл получили 19,3%, 2 балла-22,%, 3 балла-14,3%.

Данный элемент содержания усвоен на крайне низком уровне. Поэтому требуется серьёзная коррекция.

Задание №8 КДР, которое соответствует заданию №28 ЕГЭ. Данный тип задания требует составления сложного плана, развёрнутого ответа по конкретной теме. Задание оценивается по 4 балльной системе. При выполнении заданий данного типа выявлялись умения: систематизировать и обобщать социальную информацию; устанавливать и отражать в структуре плана структурные, функциональные, иерархические и иные связи социальных объектов, явлений, процессов.

Максимальный балл получили 7,1 %уч-ся, чуть больше 7,6% -3 балла,15,5% -2 балла и 18,1% -1 балл.

Таким образом, анализ КДР даёт основания полагать, что знания и умения, проверяемые работой, усвоены большинством учащихся на низком уровне. Выпускники в основном выполняют задания на базовом уровне. На хорошем уровне выполнены задания 1,2,3, связанные с пониманием биосоциальной сущности человека, основных этапов и факторов социализации личности, закономерностей и тенденций развития общества, основных социальных институтов и процессов. Трудности вызвали задания высокого уровня сложности 7,8 - на раскрытие смысла понятия, использование понятия в заданном контексте, умения обобщать и систематизировать информацию, точно представлять в виде тезисов и устанавливать связи между социальными объектами.

Рекомендации:

1. При подготовке учащихся к итоговой аттестации использовать материалы открытого банка ФИПИ по предмету.

2. Следует обратить внимание на изучение и повторение тем, связанных с вопросами Конституции РФ, разделов «Политика», «Право»

3. Проанализировать кодификатор проверяемых элементов содержания, результатом этой работы должны стать индивидуальные планы учеников по подготовке к ЕГЭ по обществознанию.